

令和3年度

在宅リハビリテーション 従事者研修会

●通所介護編●

2021年

10月16日(土)

～17日(日)

オンライン開催



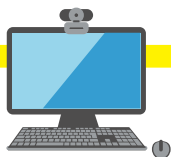
少子高齢社会対策として、地域包括ケアシステムの構築と、持続可能な社会の実現に向けて、矢継ぎ早に社会保障制度が見直されています。在宅リハビリテーションにおいては、高齢であっても、認知機能の低下があっても、障害があっても、病気療養をしていても、心身機能の回復だけでなく、その人の持っている強みを活かして役割や社会参加活動につなげる暮らし作りが求められています。

一方、これまで通所介護に従事する療法士のための系統的な人材育成プログラムがなく、各事業所において手探りで運営がなされてきた経緯があります。

そこで、本研修会において、通所介護における運営の基礎から、実務の具体的な進め方、これからの療法士の役割に関してトータルに学びたいと思います。

オンライン受講におけるご案内

下記の条件を確認の上、お申込ください。



- ①必ずカメラ付きの端末をご利用ください。演習も含まれますので、PCに内蔵されていない場合はWEBカメラ・マイク付きイヤホンをご準備ください。
- ②有線LAN又は無線LAN(Wi-Fi)などの安定した通信環境でご受講いただくことを強くおすすめいたします。インターネット環境がなく、スマートフォンのみで受講する場合、通信容量が多く発生しますのでご注意ください。
- ③タブレットやスマートフォンは、バッテリーの消費が早いので、ご注意ください。

対象

理学療法士、作業療法士、言語聴覚士 限定

受講料

日本理学療法士協会 / 日本作業療法士協会 / 日本言語聴覚士協会

会員 ……11,000円(税込)

非会員 ……16,500円(税込)

※事前にお振込をお願いいたします。振込先等詳細はお申込み確認後、ご案内いたします。

受付期間

9月15日(水) まで

令和3年度 在宅リハビリテーション従事者研修会 《通所介護編》プログラム

研修テーマ：通所介護における療法士の役割と可能性を学ぶ

1日目・2021年10月16日(土)

第1部

時間	種別	講義テーマ	学習ポイント	講師(コーディネーター)
10:00~10:20		オリエンテーション	WEB環境の確認及び研修会の全体構成とポイントを学ぶ	訪問リハビリテーション振興財団 研修班
10:20~10:30		開会式		訪問リハビリテーション振興財団
① 10:30~11:30 (60分)	グループワーク	療法士が配置された通所介護における課題整理	療法士が配置された通所介護における課題整理をする	コーディネーター: 訪問リハ振興財団 研修班
② 11:40~12:40 (60分)	講義	通所介護事業所の実践と運営ポイント	通所介護事業所の実践と運営ポイントを学ぶ	株式会社ジェネラス 代表取締役 小山 樹 氏(PT)
12:40~13:40		昼食		
③ 13:40~14:40 (60分)	講義	通所介護における活動・参加につなげるストレングスアプローチ	活動・参加につなげるストレングスアプローチを学ぶ	在宅リハビリ研究所 代表 吉良 健司 氏(PT)
④ 14:50~15:50 (60分)	講義	機能訓練指導員の役割と個別機能訓練加算の取り方	機能訓練指導員の役割と個別機能訓練加算の取り方、計画書の書き方を学ぶ	足柄リハビリテーションサービス 代表取締役 露木 昭彰 氏(PT)
⑤ 16:00~17:20 (80分)	グループワーク	通所介護での多職種チームケアの在り方	通所介護での多職種チームケアの在り方を学ぶ	株式会社コンパス 代表取締役 永来 努 氏(ST)

2日目・2021年10月17日(日)

第2部

時間	種別	講義テーマ	学習ポイント	講師(コーディネーター)
9:50~10:00		オリエンテーション	WEB環境及び運営の確認、事務連絡	訪問リハビリテーション振興財団 研修班
① 10:00~11:00 (60分)	講義	通所介護に必要なフィジカルアセスメントスキル	通所介護に必要なフィジカルアセスメントスキルを学ぶ	合同会社トライ・アス 代表 白坂 誉子 氏(NS)
② 11:10~12:10 (60分)	講義	通所介護における社会参加活動の組み立て方	認知症の人に特化した通所介護 DAYS BLG! の実践と社会参加活動の組み立て方を学ぶ	NPO町田市つながりの開 DAYS BLG! 代表 前田 隆行 氏
12:10~13:00		昼食		
③ 13:00~14:00 (60分)	ワーク ショップ	通所介護における今後の事業運営の在り方と療法士の役割	通所介護における今後の事業運営と療法士の役割をグループで議論する	コーディネーター: 足柄リハビリテーションサービス 代表取締役 露木 昭彰 氏(PT) 在宅リハビリ研究所 代表 吉良 健司 氏(PT)
④ 14:10~15:40 (90分)			通所介護における今後の事業運営と療法士の役割を発表し、総括する	
15:40~16:00		閉会式		

お申し込み・
お問い合わせは

！事務局代行！
株式会社 gene
名古屋市東区葵 1-26-12 IKKO 新栄ビル 6 階
tel : 052-325-6611
e-mail : jimukyokudaikou@gene-llc.jp

詳細は
webサイトへ



検索 gene 事務局代行情報